



專業教室安全衛生宣導 及教室使用守則

專業教室借用規則

1. 欲使用本教室及設備者，應由教師提出申請，並於開學兩週內，上網至美容保健科專業教室借用系統填寫借用表。
2. 申請人完成借用後，親自取用教室鑰匙，如申請人委託學生取用鑰匙，學生需抵押身分證明文件(如學生證、身分證)
3. 申請人如需臨時借用請於三天前上網填寫借用表。
4. 借用專業教室須達十人以上才可提出申請。

專業教室使用規範(1)

- 禁止攜帶飲料、食品進入專業教室內。
- 請勿在專業教室內打球及玩耍，亦勿攜帶易燃物品進入教室內。
- 學生使用專業教室儀器設備需於任課師教導後，監督下操作，不可自行操作。因專題等原因，學生需單獨操作，需取得專業教室管理教師許可。

專業教室使用規範(2)

- 課後恢復專室教室整潔，將課堂中使用的垃圾帶走，以及保持洗手台之乾爽且無水痕，並確認所有電源之關畢，方可離開教室。
- 在課後清潔打掃時，需特別注意棉絮的掃除，以防儀器的故障。

發生緊急事件，應立即通知師長~~ 請同學確認緊急應變流程單張位置

緊急應變流程

緊急應變聯絡通報電話

機關、單位	電話
總機	6226111
警衛室	111
總務處	689
健康中心	377
美保科主任	719
美保科安衛負責人	718
醫學美容專業教室 負責人翁姿菁/張嘉苓	621/878
教官室	389
環安中心主任	699
衛保組組長	377

緊急應變要領

火災應變：

- 1 通報
- 2 判斷火災類型
- 3 強救（水電瓦斯控制人員搶救）
- 4 救災

爆炸應變：

- 1 通報
- 2 判斷何物引起爆炸
- 3 排除在爆炸源頭
- 4 強救（水電瓦斯控制人員搶救）

氣體洩漏：

- 1 通報
- 2 判斷何種氣體外洩
- 3 排除繼續係漏源頭
- 4 強救（水電瓦斯人員搶救）
- 5 救災



滅火器之使用宣導

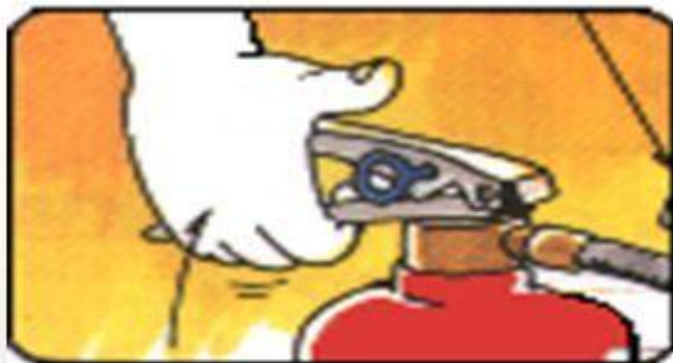
先請同學確認專業教室中滅火器之位置

滅火器使用方法介紹(1)

乾粉滅火器適用於以下火災：

- A類火災：木材、紙張、綿紗、布料、塑膠類等易燃物質。
- B類火災：溶劑、油料類、液化瓦斯等石油系列物質。
- C類火災：通電中設備(尚未切斷電源的火災)。

滅火器使用方法介紹(2)



步驟一：提起滅火器



步驟二：拉開安全插銷



步驟三：握住皮管，朝向火苗



步驟四：用力握下手壓柄

滅火器使用方法介紹(3)



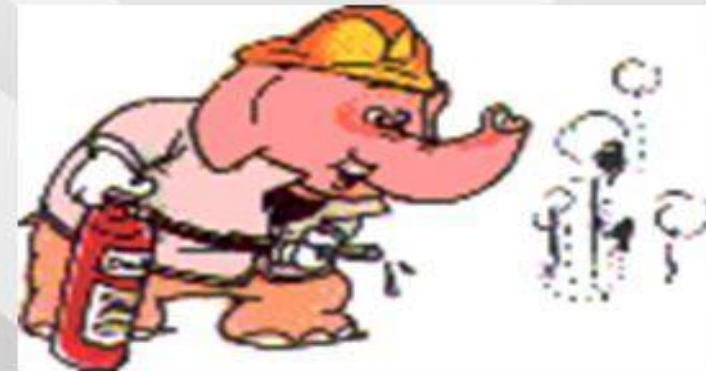
步驟五：朝向火源根部噴



步驟七：熄滅後用水冷卻餘燼



步驟六：左右移動掃射



步驟八：保持監控確定熄滅



緩降梯之使用宣導

先請同學確認專業教室中緩降梯之位置

緩降梯使用方式介紹

5-二樓以上至十樓應設置避難逃生器具：避難梯、緩降機、救助袋（醫院較常使用）、避難繩索及其他避難器具（以緩降機為最常見）。
緩降機之操作方法：





緊急避難逃生路線

美保大樓

COSMETOLOGY & HEALTH CARE BUILDING

貳層醫學美容專業教室逃生路線圖



逃生方向 Emergency Way Out
現在位置 Present Position
逃生門 Emergency Exit
滅火器 Fire Extinguisher

美保大樓

COSMETOLOGY & HEALTH CARE BUILDING

參層 護膚專業教室逃生路線圖



← 逃生方向 Emergency Way Out

● 現在位置 Present Position

■ 逃生門 Emergency Exit

■ 滅火器 Fire Extinguisher

美保大樓

COSMETOLOGY & HEALTH CARE BUILDING

五層 健康照護中心逃生路線圖



逃生方向 Emergency Way Out
● 現在位置 Present Position

逃生門 Emergency Exit
滅火器 Fire Extinguisher

美 保 大 樓

COSMETOLOGY & HEALTH CARE BULIDING

六層 健康休閒中心逃生路線圖



逃生方向

Emergency Way Out

逃生門

Emergency Exit

現在位置

Present Position

滅火器

Fire Extinguisher

牙體技術大樓

DENTAL LABORATORY TECHNOLOGY BUILDING

五層 專業教室逃生路線圖

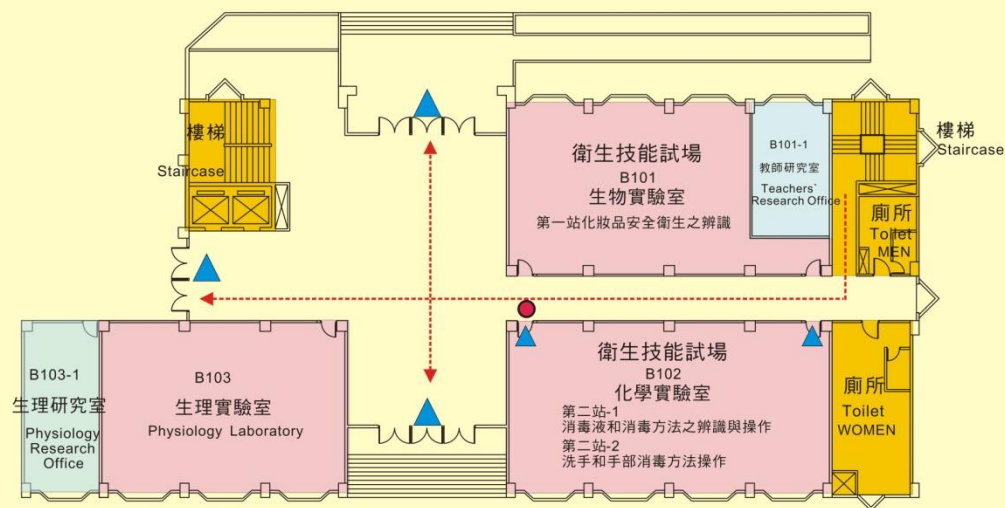


敏惠大樓

Min-Hwei Building

化學實驗室逃生路線圖

1F 衛生技能(四)試場逃生路線圖



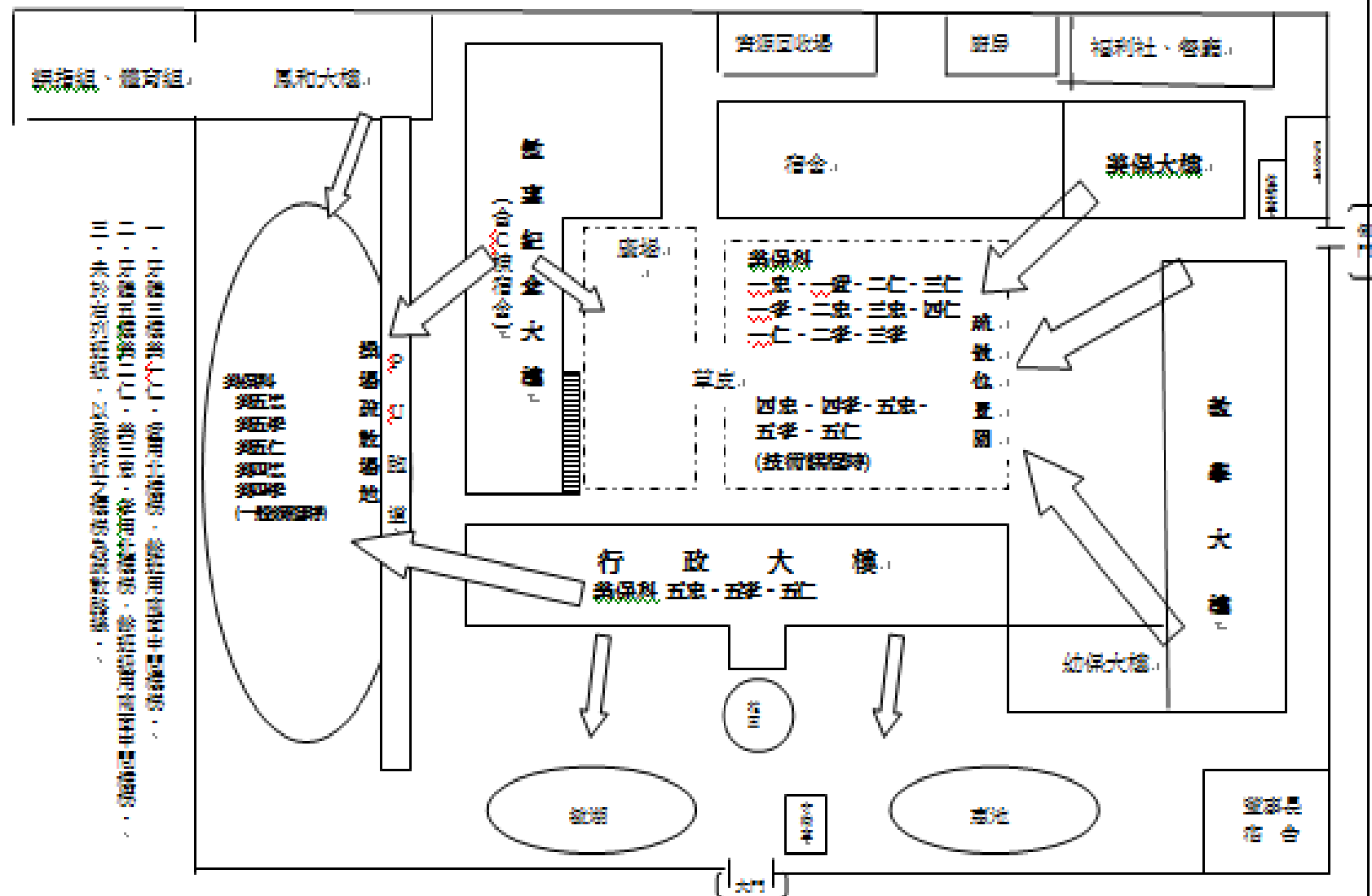

◀ 逃生方向 Emergency Way Out


● 現在位置 Present Position

▲ 逃生門 Emergency Exit

■ 滅火器 Fire Extinguisher

*不可搭電梯、依疏散路線、最快速度集合完畢





進行考試~~